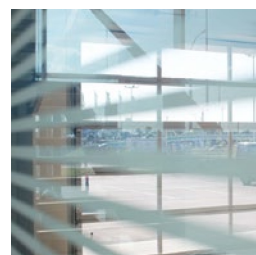




PRAKTYCZNE
BRAMY PANORAMICZNE
ALUTREND



ALUTREND

NIESZABLONOWOŚĆ I INDYWIDUALNY DESIGN



Nowa konstrukcja szyb podwójnych zapewnia:

- polepszoną szczelność;
- odporność na zniekształcenia;
- wspaniałe właściwości izolacji cieplnej.

Sposoby wypełnienia bram AluTrend



26 mm
podwójne
przeszklenie
akrylowe

Jest wykorzystywany odporny na uderzenia akryl o maksymalnej przezroczystości.



26 mm
alumirowe
wypełnienie
kompozytowe

Panel jest wyprodukowany z dwóch arkuszy aluminium o strukturze stucco i wypełniony polistyrenem.

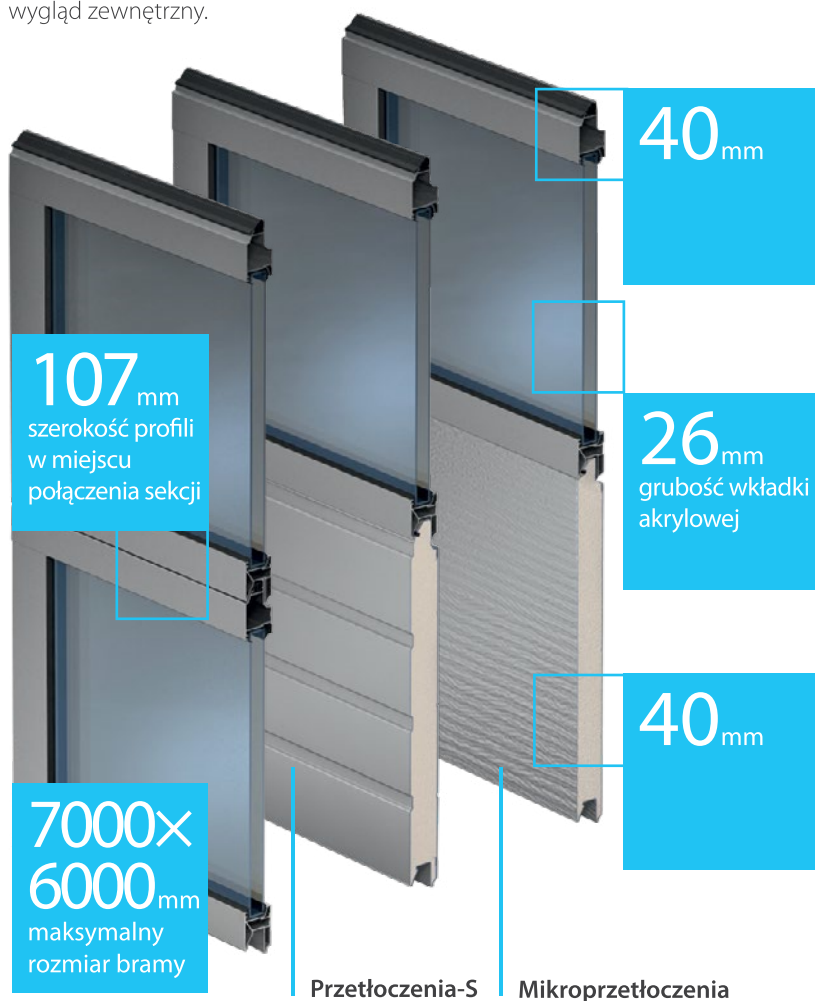
Bramy panoramiczne AluTrend — bramy z profili aluminiowych o grubości 40 mm, z częściami drobnymi ze stali ocynkowanej w przystępnej cenie. Szeroki wybór rozmiarów i bogata paleta kolorów — to niepodważalne zalety serii AluTrend.



W celu zabezpieczenia oszklenia przed porysowaniem stosowany jest SAN-plastyk ze specjalną powłoką przeciwścierną.

Maksymalna przezroczystość oszklenia w ciągu długiego czasu nawet po wielokrotnym czyszczeniu.

Sekcje panoramiczne idealnie łączą się z panelami warstwowymi 40 mm, dzięki czemu płaszcz bramy z paneli o różnym wypełnieniu ma harmonijny wygląd zewnętrzny.



9 standardowych kolorów

RAL 9016 Biały

RAL 1015 Kość słoniowa

RAL 3004 Purpurowo-czerwony

RAL 5010 Niebieski

RAL 6005 Zielony mech

RAL 8014 Brązowy

RAL 8017 Czekoladowy

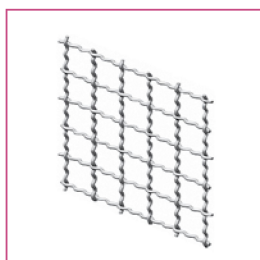
RAL 9006 Srebrny metallic

RAL 7016 Szary antracyt

Kolory mają bliską zgodność do palety RAL. Na życzenie klienta bramę od strony wewnętrznej i zewnętrznej można pomalować na inny kolor RAL i kolor ADS703.

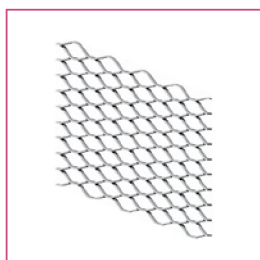
ADS703 Anthracite

W rozszerzeniu zakresu stosowania bram panoramicznych pomogą specjalne kratki, które można montować zamiast oszkleńcia. Wspaniałe rozwiązanie dla parkingów.



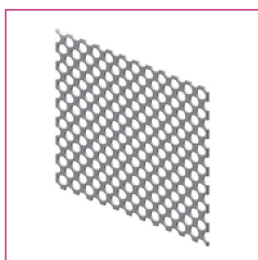
**Kratka stalowa
40×40 mm**

Przekrój poprzeczny szczelin wentylacyjnych — 83%.



**Stalowa kratka
ciągniona**

Przekrój poprzeczny szczelin wentylacyjnych — 58%.



**Perforowany arkusz
aluminiowy**

(perforacja 8–12 mm)
Przekrój poprzeczny szczelin wentylacyjnych — 40%.